

Érettségi tétel kidolgozása
III. tétel

Siklódi Beáta

Marosvásárhely, 2020.

Írjon értekezést körülbelül két oldal terjedelemben *Vágyak és értékrendek ütközése az epikában* címmel egy ön által választott magyar szépirodalmi mű (pl. **Kármán József: Fanni hagyományai**, **Jókai Mór: Az arany ember**, **Móricz Zsigmond: Sárarany** vagy más olvasott mű) alapján! Értekezését egyetlen irodalmi alkotás alapján írja meg, figyelembe véve az alábbi feladatsorban javasolt értelmezési szempontokat, de kiegészítheti ezeket más szempontokkal is!

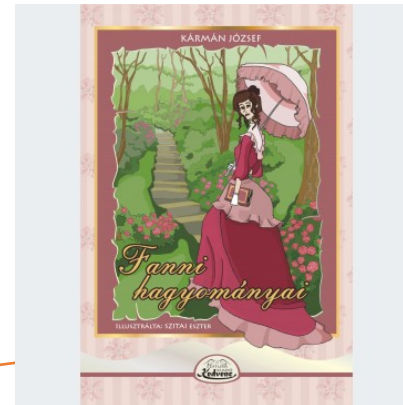
- | | |
|---|--------|
| a. a választott epikus mű műfaji sajátosságai | 5 pont |
| b. tér és szereplő viszonya | 5 pont |
| c. a választott mű emberképe | 5 pont |
| d. vágyak és értékrendek ütközése | 5 pont |

Az értekezés megfogalmazási módja külön elbírálásban részesül, melynek szempontjai a logikus gondolatmenet, szövegkohézió, helyes fogalom- és nyelvhasználat, helyesírás, valamint az értekezés tartalmi és formai jegyeinek betartása. 10 pont

Megjegyzés: A szövegalkotásban nem kell figyelembe venni a szempontok sorrendjét. A terjedelem nem befolyásolja a pontozást.

A. lehetőség: Kármán József: Fanni hagyományai

a. a választott epikus mű műfaji sajátosságai



Szentimentalista énrégény – epikus műnemhez tartozó műfaj, amely a XVIII. században a szentimentalizmus korában alakult ki. Az elbeszélő egyben a főszereplő is, aki egyes szám első személyben, vallomásos formában fogalmazza meg érzelmeit és gondolatait.

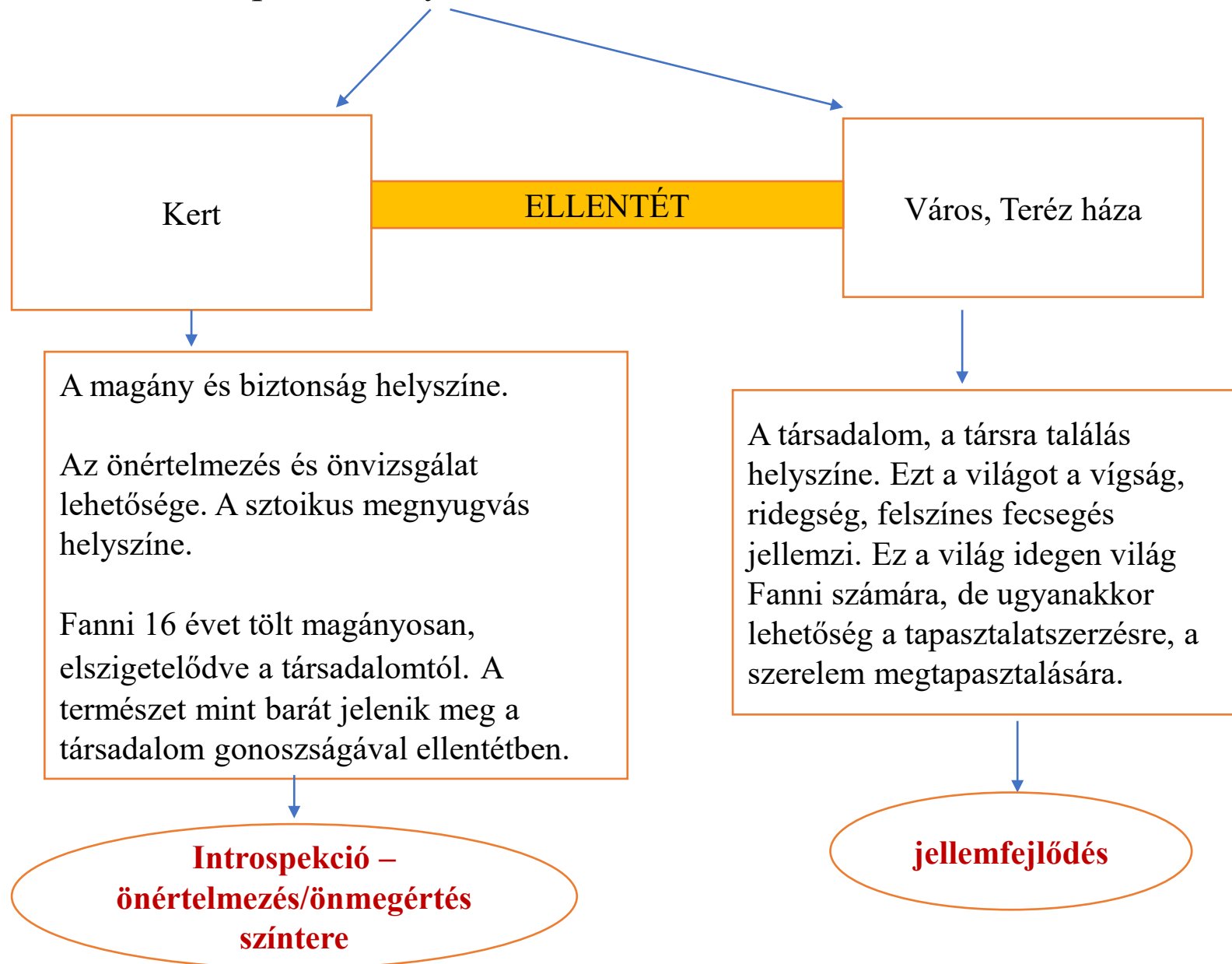
A műben megfigyelhetők a **szentimentalizmus jellegzetességei:**

- A főszereplő magányos, a társadalomtól elszigetelten él, halálvágya van, szerelmi csalódásban van része.
- Fontos szerepe van a természetnek: pl.kert motívuma
- Az évszaktoposzok jelentősége
- Vallomásos jelleg

Levélregény-a regény során levélváltásra kerül sor a szereplők között. Érvényesülnek a levél műfajának szerkezeti tulajdonságai: keltezés, megszólítás, búcsúzás stb.

Naplóregény- a napló műfaji sajátosságai jelennek meg: keltezés, vallomásos jelleg.

b. tér és szereplő viszonya



c. a választott mű emberképe



(https://mandadb.hu/tetel/75555/Szabo_Magda_Fanni_hagyomanyai)

Szentimentalista emberkép

Fanni-családja
Fanni – kortársai ellentéte

Jellegzetességek:

- Érzékenység
- Magány
- Társadalomtól való elszigetelődés
- Szenvedés - „szenvedések iskolája”
- A megértés hiánya
- Szeretethiány

Fanni –L-né barátsága

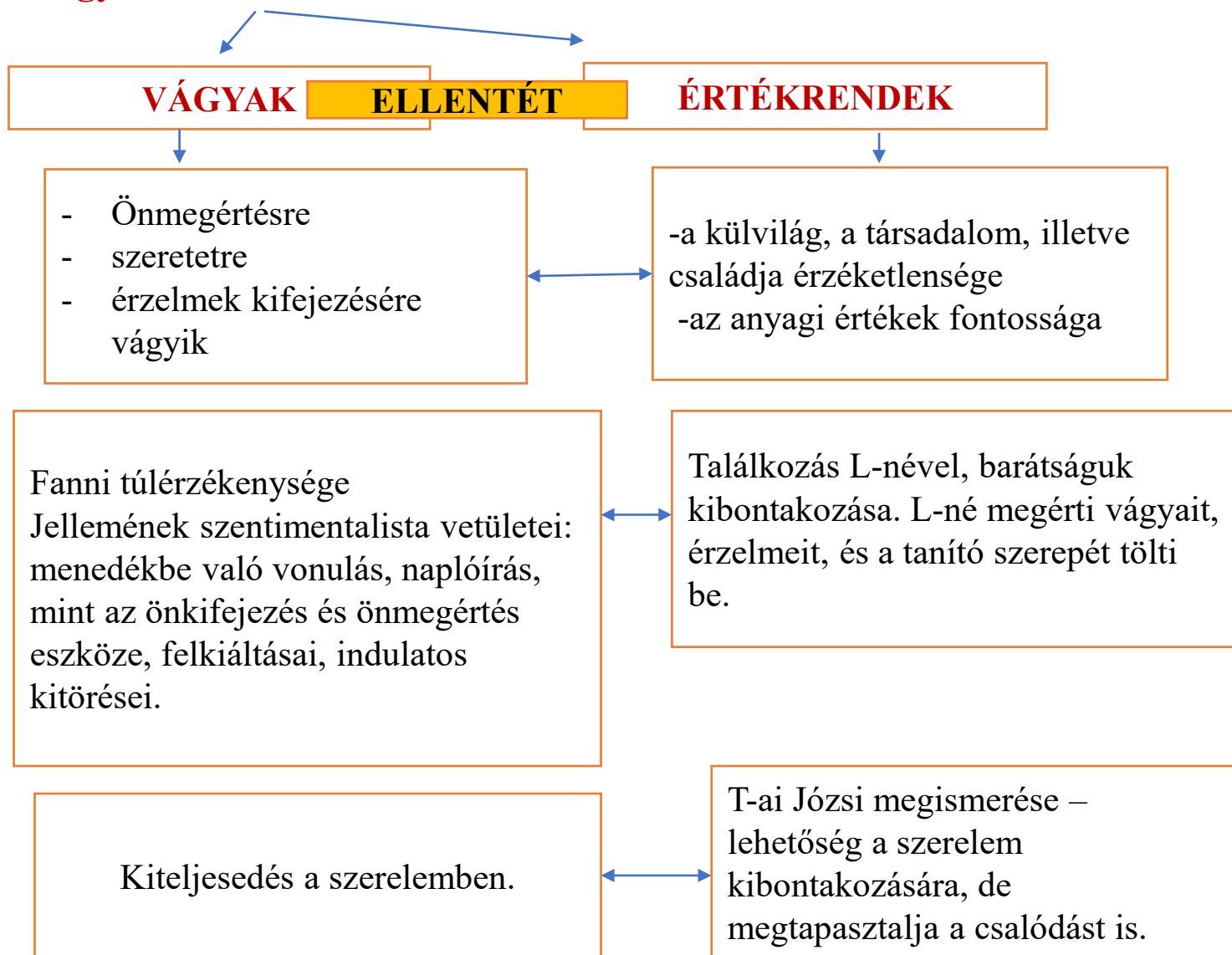
Fordulópont:

- megértés
- beszélgetőtárs
- mély és igaz barátság kibontakozása
- a lelki vívódások megértése/értelmezése út az önmegismeréshez

Fanni és T-ai Józsi kapcsolata

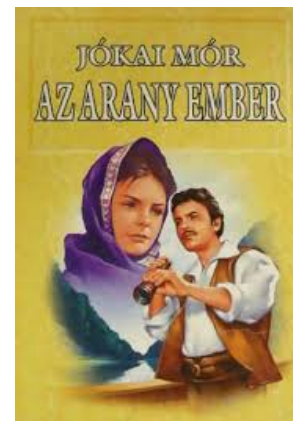
A szerelem megélése, beavatás a szerelembe, az önismeret és önmegértés folyamatának szerves része.
Bántalmak, csalódások.
Meg –nem –értés, ítélkezés
Tragikus zárlat

d. vágyak és értékrendek ütközése



b. lehetőség: Jókai Mór. Az arany ember

Romantikus társadalmi regény



Epikus műnemhez tartozó műfaj, bonyolult cselekménnyel rendelkezik, sok szereplőt vonultat fel, a cselekmény több helyszínen játszódik, hosszú idő alatt történnek az események.

A szereplők élettörténetében a kapitalista világ kritikája fogalmazódik meg: a pénz értékpusztító ereje, a karrierteremtés lehetőségei, menekülés a társadalom elől a természet világába.

A metonimikusság mellett, érvényesül a metaforikusság is, a kalandos történeteszöveg, váratlan fordulatok.

A regény szervező elve az ellentét, amely megnyilvánul a helyszínek, szereplők, motívumok között.

Mitológiai és bibliai motívumok figyelhetőek meg a regényben, amelyek átértelmeződnek.

Az elbeszélő szubjektív, mindentudó, szemtanú.

b. tér és szereplő viszonya

Valószerű, reális tér

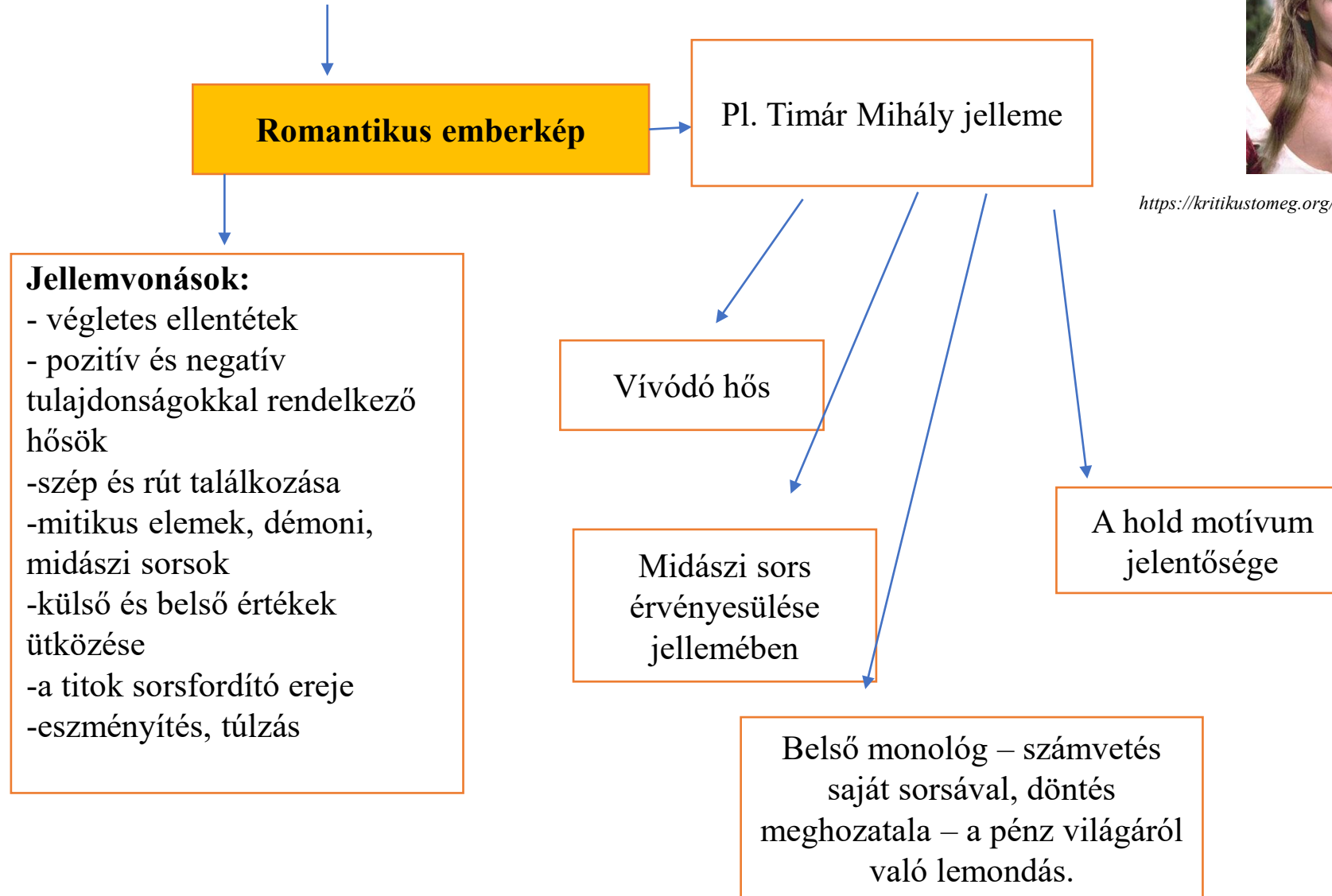
Az al-Duna vidéke, a Vaskapu – ebben a részben a világ teljessége érvényesül. A főszereplő összhangban van önmagával és a világgal.

Komárom – civilizált polgári világ, a hatalom, a pénz világa, ahol az emberi értékek háttérbe szorulnak. Timár Mihály önmegvalósításának, de ugyankkor bukásának is helyszíne.

Képzeltbeli tér

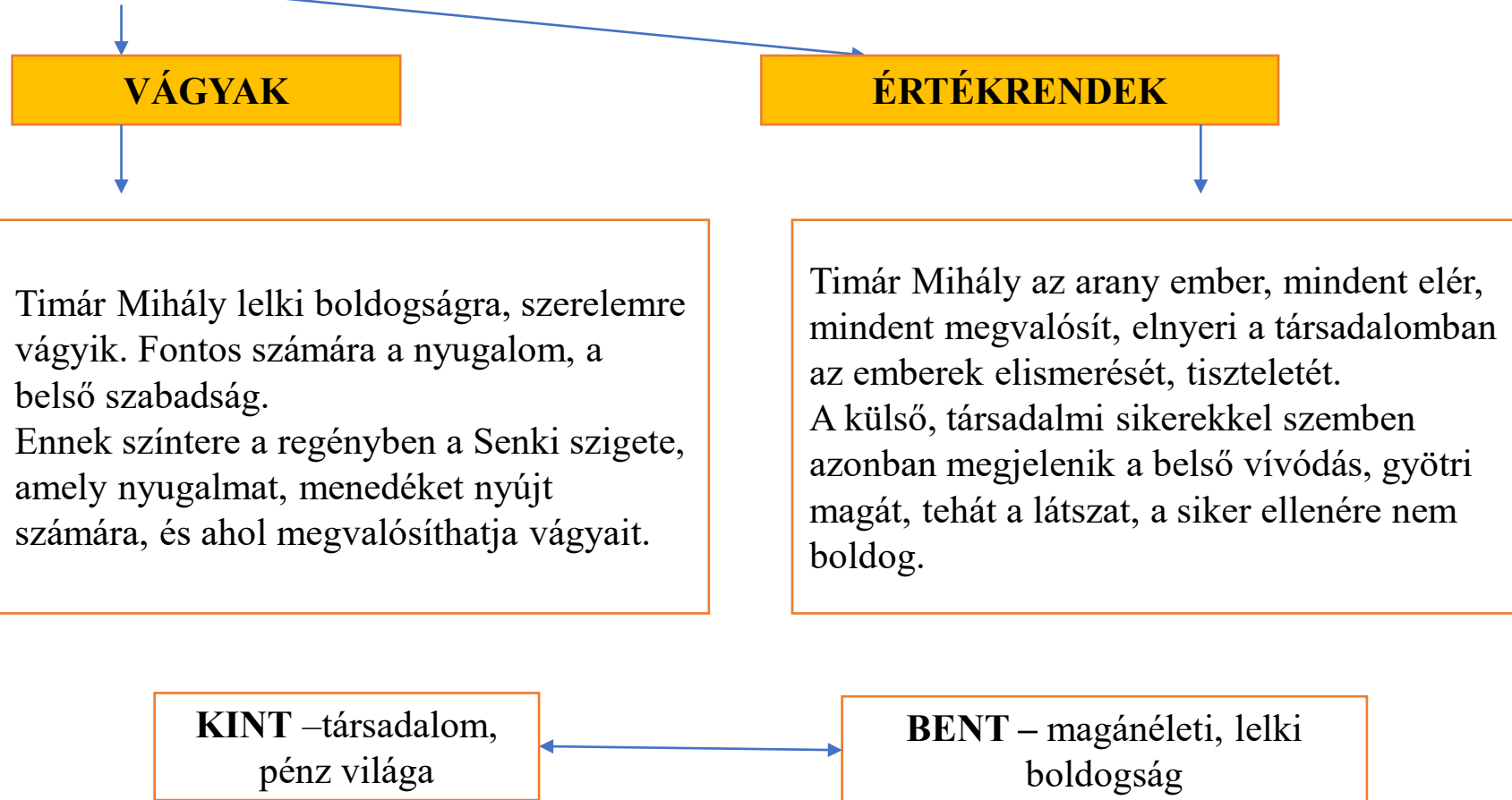
A Senki szigete – a természet uralta tér, időtlenség uralkodik rajta, nincs feltüntetve a térképen, nincs pénz, hatalom, egyház. Cserekereskedelem a megélhetés módja. A Senki szigete a becsületesség, őszinteség helyszíne. Timár Mihály számára a lelki boldogság helyszíne Noémivel.

c. a választott mű emberképe



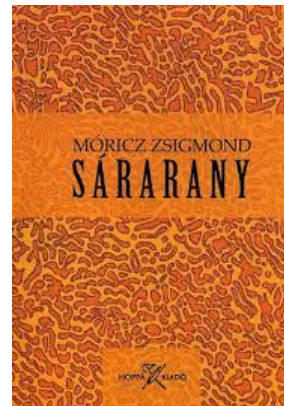
<https://kritikustomeg.org/szereplo/3672/timar-mihaly?p=219277>

d. vágyak és értékrendek ütközése



c. lehetőség: Móricz Zsigmond Sárarany

a. a választott epikus mű műfaji sajátosságai

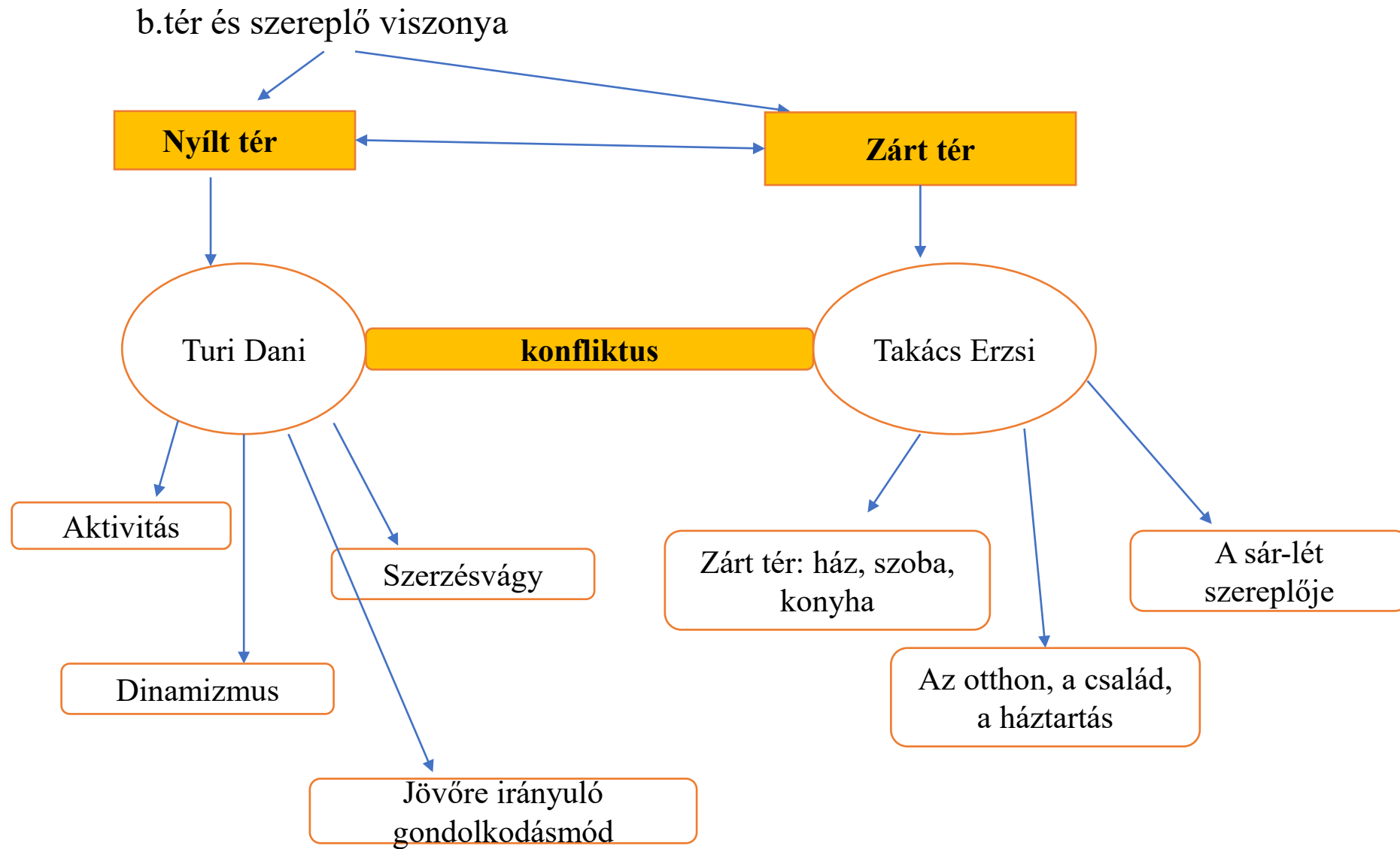


Realista regény

A realista és naturalista stílusirányzat jellegzetességei ismerhetők fel a műben: zárt falusi tér, elmaradottság, a parasztsors, a hagyományos paraszti mentalitás érvényesülése, realista, naturalista házasságkép stb.

Paraszt, társadalmi, egzisztenciális regény

Turi Dani saját sorsa, a Karay grófok gögje, a sár-lét ellen lázadó jellem. Önmegvalósítás, önteremtés jellemzi, de ugyanakkor önpusztító jelleme is megnyilvánul.



c. a választott mű emberképe

Realista, naturalista emberkép

- Egymás nem értése / félreértése – Turi Dani és Erzsi viszonya
- Kommunikációhiány – a két főszereplő közötti kommunikáció milyensége
- Erőszakos megnyilvánulások – Turi Dani erőszakos cselekedetei (megüti feleségét, elköveti a gyilkosságokat)
- Szexuális ösztönök dominanciája –Turi Dani, mint a „falu bikája”
- Elidegenedés, boldogtalanság a házastársak között
- Csökkent értékű nyelvhasználat
- Erőszakos, vulgáris kifejezőmód

d. vágyak és értékrendek ütközése



VÁGYAK

Turi Dani vágyai – kitörni a sár-létből, urat nevelni fiából, önmegvalósítás, önteremtés, minden határt átlépő nagyravágyás jellemzi .

ÉRTÉKRENDEK

A faluban uralkodó értékrend: a hagyományos, elmaradott gondolkodásmód érvényesítése, a sár-lét elfogadása.

ELLENTÉT:

Turi Dani és a falu

Turi Dani és Erzsébet között

Turi Dani és Takács Gyuri

Turi Dani és a Karay grófok

Köszönöm a kitartó figyelmet!